

PORTAFOLIO **MÁQUINAS**



ROBSOL
ROBOTIC SOLUTION

**“MÁS QUE PRODUCIR MÁQUINAS,
GENERAMOS PRODUCTIVIDAD”**

WWW.ROBSOL.COM.CO

INNOVACIÓN Y TECNOLOGÍA

PARA TU EMPRESA O NEGOCIO.

**ROBSOL, ES LA MARCA COLOMBIANA
QUE DA SOLUCIONES A LA MEDIDA
CON EXCELENTE CALIDAD Y SERVICIO.**

CONTACTOS:

VÍCTOR QUINTERO- 319 3490825
GERENCIA@ROBSOL.COM.CO

MARCELA LONDOÑO- 304 5212795
COMERCIAL@ROBSOL.COM.CO

PÁGINA WEB: WWW.ROBSOL.COM.CO

BALDE 20 LITROS



FICHA TÉCNICA

PESO TOTAL	7.5 kg
MEDIDAS EN mm	Ø320 X ALTURA 345
MATERIAL	ACERO INOXIDABLE 304
CAPACIDAD TOTAL	22.8 LITROS
CAPACIDAD ÚTIL	20 LITROS
CALIBRE LÁMINA	16 (1.5mm)

INFORMACIÓN TÉCNICA

- Cuerpo en acero inoxidable 304, en lámina repujada calibre 18.
- Tapa con soporte para empaque en lámina calibre 16.
- con 4 anclajes rápidos soldados al cuerpo del balde, para hacer cierre del balde de manera rápida y fácil.
- Asa en varilla de acero inoxidable 304 de 3/16 para su transporte.
- Manija en tapa para sostener o retirarla cuando se requiera.
- Boca ancha para el vertimiento del líquido contenido en el balde, de manera fácil y segura.

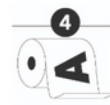
ETIQUETADORA

FICHA TÉCNICA

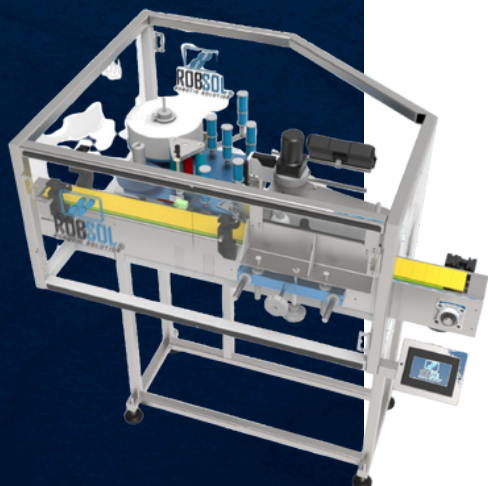
PESO TOTAL	85kg
MEDIDAS EN mm	2000 x 1100 x 900
MATERIAL	ACERO INOXIDABLE 304
CAPACIDAD	40 UNIDADES X MIN
TAMAÑO ROLLO EN mm	250 CORE : 76.2
ALTURA MAX ETIQUETA EN mm	120
SENTIDO DE EMBOBINADO	R4
TIPO DE ETIQUETA	AUTOADHESIVA
VOLTAJE	220V TRIFASICA/4.62kvh/21A

INFORMACIÓN TÉCNICA

- Etiquetadora para envase cilíndrico con altura máxima de etiqueta de 12cm.
- Sentido de embobinado en R4.
- Tamaño cartón base 3"
- Regulaciones de la máquina con referencias numeradas para fácil calibración.
- Calibración de la base del cabezote de etiquetado en altura, ángulo y profundidad.
- Cuenta con banda pisadora de envases motorizada, encargada de hacer girar el envase mientras se envuelve la etiqueta alrededor del envase.



- **Vídeo funcionamiento máquina.**
<https://www.youtube.com/watch?>



LLENADORA CUADRUPLÉ



FICHA TÉCNICA

PESO TOTAL	60kg
MEDIDAS EN mm	700 x 800 x 1700
MATERIAL	ACERO INOXIDABLE 304
CAPACIDAD	24 UNIDADES X MIN
PRECISIÓN LLENADO	± 1%
CAPACIDAD DOSIFICACIÓN	100 A 1000 ML
NÚMERO DE VÁLVULAS	4
CONSUMO DE AIRE	0.8 CFM
ALIMENTACIÓN	AIRE COMPRIMIDO 90PSI

INFORMACIÓN TÉCNICA

- Llenadora volumétrica de 4 boquillas, con capacidad por cada descarga de 1 litro.
- Sistema de regulación de volumen por medio de tope mecánico, este permite regular el volumen a llenar desde 100ml hasta 1 litro en la medida que se requiera.
- Funcionamiento 100% neumático, lo que lo hace una máquina ideal para productos que puedan generar explosión.
- Se puede llenar una amplia variedad de productos en la máquina tales como: acronal-salsa comestibles de todo tipo-Productos en gel-mantequillas de frutos secos, pegantes, productos líquidos que no generen espuma, entre otros.
- La máquina permite llenar tanto envases como bolsas doy-pack.
- Accionamiento por pedal, acción que realiza el operario
- [Vídeo funcionamiento máquina.](#)

LLENADORA DOBLE



FICHA TÉCNICA

PESO TOTAL	65kg
MEDIDAS EN mm	1500 x 1200 x 800
MATERIAL	ACERO INOXIDABLE 304
CAPACIDAD	15 UNIDADES X MIN
PRECISIÓN LLENADO	± 1%
CAPACIDAD DOSIFICACIÓN	100 A 1000 ML
NÚMERO DE VÁLVULAS	2
CONSUMO DE AIRE	0.8 CFM
ALIMENTACIÓN	AIRE COMPRIMIDO 90PSI

INFORMACIÓN TÉCNICA

- Llenadora volumétrica de 2 boquillas, con capacidad por cada descarga de 1 litro.
- Sistema de regulación de volumen por medio de tope mecánico, este permite regular el volumen a llenar desde 100ml hasta 1 litro en la medida que se requiera.
- Funcionamiento 100% neumático, lo que lo hace una máquina ideal para productos que puedan generar explosión.
- Se puede llenar una amplia variedad de productos en la máquina tales como: acronal-salsa comestibles de todo tipo-Productos en gel-mantequillas de frutos secos, pegantes, productos líquidos que no generen espuma, entre otros.
- La máquina permite llenar tanto envases como bolsas doy-pack.
- Accionamiento por pedal, acción que realiza el operario
- [Vídeo funcionamiento máquina.](#)

LLENADORA SENCILLA



FICHA TÉCNICA

PESO TOTAL	35kg
MEDIDAS EN mm	1500 x 1200 x 800
MATERIAL	ACERO INOXIDABLE 304
CAPACIDAD	8 UNIDADES X MIN
PRECISIÓN LLENADO	± 1%
CAPACIDAD DOSIFICACIÓN	50 A 500 ML
NÚMERO DE VÁLVULAS	1
CONSUMO DE AIRE	0.4 CFM
ALIMENTACIÓN	AIRE COMPRIMIDO 90PSI

INFORMACIÓN TÉCNICA

- Llenadora volumétrica de 1 boquilla, con capacidad por cada descarga de 500 ml.
- Sistema de regulación de volumen por medio de tope mecánico, este permite regular el volumen a llenar desde 50 ml hasta 500 ml en la medida que se requiera.
- Funcionamiento 100% neumático, lo que lo hace una máquina ideal para productos que puedan generar explosión.
- Se puede llenar una amplia variedad de productos en la máquina tales como: acronal-salsa comestibles de todo tipo-Productos en gel-mantequillas de frutos secos, pegantes, productos líquidos que no generen espuma, entre otros.
- La máquina permite llenar tanto envases como bolsas doy-pack.
- Accionamiento por pedal, acción que realiza el operario
- [Vídeo funcionamiento máquina.](#)

MEZCLADORA HORIZONTAL

FICHA TÉCNICA

PESO TOTAL	85kg
MEDIDAS EN mm	1000 x 900 x 800
MATERIAL	ACERO INOXIDABLE 304
CAPACIDAD	200 kg
POTENCIA MOTOR	3HP
REGULACIÓN VELOCIDAD	30 A 60 HZ CON VARIADOR ELECTRÓNICO DE VELOCIDAD
SISTEMA DE MEZCLADO	ASPAS GIRATORIAS
ALIMENTACIÓN	220V TRIFASICO/ 6.8 kvh

INFORMACIÓN TÉCNICA

- Motor de gran potencia de 3hp con caja reductora, relación 30:1 que permite el mezclado de productos pesados.
- Fabricado con lámina de acero inoxidable 304 calibre 2.5mm, lo que la hace una mezcladora robusta y estable.
- Aspas en eje con terminación en plana de acero inoxidable, lo que la hace ideal para mezclado de carnes (si se requiere aspa de mezclado diferente, debe verificarse cuál se requiere para validar si tiene costo adicional).
- Cuenta con paro de emergencia, variador de velocidad para realizar el mezclado en la velocidad que se requiera (no debe ser inferior a 30hz, ya que por debajo de este valor el motor pierde torque)
- La velocidad de mezclado es de 56 rpm máximo y 28rpm mínimo (si se requieren velocidades diferentes, se debe notificar para cambiar la caja calculada a la velocidad que se requiera)



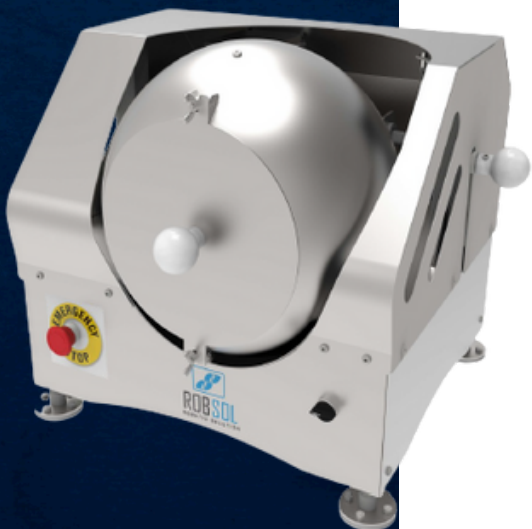
MEZCLADORA DE POLVOS

FICHA TÉCNICA

PESO TOTAL	25kg
MEDIDAS EN mm	400 x 500 x 450
MATERIAL	ACERO INOXIDABLE 304
CAPACIDAD	15 kg
POTENCIA MOTOR	1/8 hp
SISTEMA DE MEZCLADO	ASPAS FIJAS DENTRO DEL BOWL
ALIMENTACIÓN	220V TRIFASICO

INFORMACIÓN TÉCNICA

- Motor de 1/8hp con caja reductora relación 30:1, que permite el mezclado de polvos.
- Fabricado con lámina de acero inoxidable 304 calibre 18 con una capacidad de 15 kg.
- Aspas fijas al tanque de mezclado.
- Cuenta con paro de emergencia , encendido y apagado con selector de muletilla.
- El recipiente tiene palanca para inclinación para facilitar la carga y descarga del producto a trabajar.



LÍNEA DE EMBOTTELLADO

FICHA TÉCNICA

PESO TOTAL	425kg
MEDIDAS EN mm	6000 X 1200 X 800
MATERIAL	ACERO INOXIDABLE 304
CAPACIDAD	30 UNIDADES X MIN
PRECISIÓN DE LLENADO	± 1%
CAPACIDAD DOSIFICACIÓN	200 A 2000 ML
NÚMERO DE VÁLVULAS	6
CONSUMO DE AIRE	3 CFM
ALIMENTACIÓN	AIRE COMPRIMIDO 90PSI

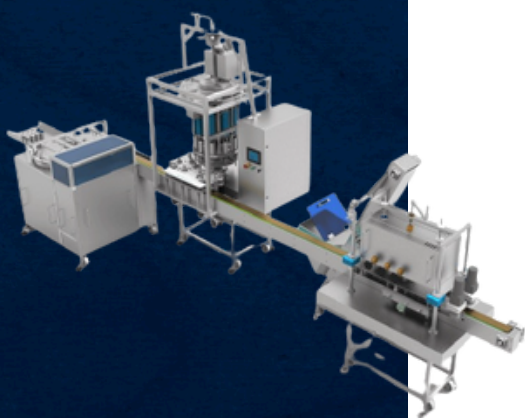
INFORMACIÓN TÉCNICA

- Sistema de llenado por saturación (overflow) con 4 válvulas, el producto es impulsado por bomba centrífuga. Esta máquina es ideal para llenado de productos planos no carbonatados de espumación leve, tales como: jugos, agua, productos químicos, entre otros. Trabaja para envases entre 15 a 30cm de altura.
- Tablero de control con PLC y pantalla táctil, para un manejo sencillo e intuitivo.
- Sistema de tapado con orientador de tapas, sistema de posicionamiento en envase y tapador con servo motor para selección y calibración de torque electrónico.
- Túnel de termo encogido con calentador leister y tobera, fabricada para precinto que cubre la tapa de la botella y parte del cuello, termo encogido al paso del envase.
- Etiquetadora para envase cilíndrico etiqueta autoadhesiva para una altura de etiqueta de 12cm de altura

Nota: si la máquina requiere adecuaciones para adaptarla a las materias primas del cliente, el precio cambia dependiendo de la cantidad de adecuaciones que se requieran.



LLENADORA ROTATIVA



Nota: si la máquina requiere adecuaciones para adaptarla a las materias primas del cliente el precio cambia dependiendo de la cantidad de adecuaciones que se requieran.

FICHA TÉCNICA

PESO TOTAL	725kg
MEDIDAS EN mm	7000 x 4300 x 1100
MATERIAL	ACERO INOXIDABLE 304 - 316L
CAPACIDAD	60 A 70 UNIDADES X MIN
PRECISIÓN DE LLENADO	± 1%
CAPACIDAD DOSIFICACIÓN	50 A 250 ML
NÚMERO DE VÁLVULAS	10
CONSUMO DE AIRE	2 CFM
ALIMENTACIÓN	AIRE COMPRIMIDO 90PSI
ALIMENTACIÓN ELÉCTRICA	220 V TRIFÁSICO
CONSUMO ENERGÉTICO	16.7 Kw/h

INFORMACIÓN TÉCNICA

- Sistema de limpieza de envase por aire comprimido (cliente debe suministrar aire filtrado y de la calidad requerida para realizar esta acción)
- Sistema de soplado solo se activa cuando el envase esta invertido para ahorro energético.
- Tablero de control con PLC y pantalla táctil para un manejo sencillo e intuitivo.
- Sistema de llenado con cilindros eléctricos festo y comunicación iolink, el envío de datos para calibración electrónica de volumen desde pantalla se realiza por medio de un emisor receptor wifi, encargado de transmitir los datos de posicionamiento para una dosificación exacta.
- Sistema de tapado lineal, con sistema de clouth mecánico, permite el tapado de los envases al paso de estos (se debe verificar la resistencia del envase para poder utilizar este sistema de tapado, el envase debe ser rígido para que su funcionamiento sea adecuado)

RINSE AIRE COMPRIMIDO DOS BOQUILLAS



FICHA TÉCNICA

PESO TOTAL	25kg
MEDIDAS EN mm	600 x 600 x 950
MATERIAL	ACERO INOXIDABLE 304
CAPACIDAD	12 UNIDADES X MIN
PRESIÓN DE TRABAJO	DESDE 30 HASTA 90 PSI
TANQUE TRAMPA DE AGUA	10 LITROS
NÚMERO DE VÁLVULAS	2
CONSUMO DE AIRE	0.8 CFM
ALIMENTACIÓN	AIRE COMPRIMIDO (APTO ALIMENTOS)

INFORMACIÓN TÉCNICA

- Sistema de limpieza de envase por aire comprimido (el cliente debe suministrar aire filtrado y de la calidad requerida para realizar esta acción. También es posible suministrar batería de filtros para el aire, favor requerir cotización de este)
- Sistema de soplado, solo se activa con el accionamiento de un pedal.
- Este modelo viene con 2 boquillas, si se requiere un numero adicional de boquillas para la limpieza de más envases a la vez, solicitar con su asesor para validar el costo.
- El funcionamiento y estructura del equipo es el mismo para lavado de envases por aire o por agua, la diferencia esta en que tiene un tanque de 30 litros en la parte inferior y una bomba centrífuga de 1/2hp para impulsar el agua dentro de los envases a lavar.

Nota: si la máquina requiere adecuaciones para adaptarla a las materias primas del cliente el precio cambia dependiendo de la cantidad de adecuaciones que se requieran.

LLENADORA POR SATURACIÓN DOS BOQUILLAS



FICHA TÉCNICA

PESO TOTAL	75kg
MEDIDAS EN mm	600 x 700 x 1800
MATERIAL	ACERO INOXIDABLE 304
CAPACIDAD	12 UNIDADES X MIN
PRESIÓN DE TRABAJO	90 PSI
TANQUE TRAMPA DE AGUA	60 LITROS
NÚMERO DE VÁLVULAS	2
CONSUMO DE AIRE	0.8 CFM
ALIMENTACIÓN	220 V TRIFASICO
POTENCIA BOMBA	½ HP
EMPAQUES BOMBA	VITON RESISTENTE ALCOHOL

INFORMACIÓN TÉCNICA

- Sistema de llenado por saturación (overflow) con 2 válvulas , el producto es impulsado por bomba centrífuga. Esta máquina es ideal para llenado de productos planos no carbonatados , tales como: jugos, agua, productos químicos, aceites, entre otros. Trabaja para envases entre 15 a 30cm de altura.
- Este modelo viene con 2 boquillas, si se requiere un número adicional de boquillas para llenado de más envases a la vez, solicitarlo con su asesor para validar el costo.
- Accionamiento por pedal eléctrico para el encendido de la bomba, le envía la señal a la electroválvula para que bajen las boquillas de llenado.
- **Nota:** si la máquina requiere adecuaciones para adaptarla a las materias primas del cliente, el precio cambia dependiendo de la cantidad de adecuaciones que se requieran.

LICUADORA FRUTOS SECOS



FICHA TÉCNICA

PESO TOTAL	32kg
MEDIDAS EN mm	600 X 500 X 1100 MM ALTURA
MATERIAL	ACERO INOXIDABLE 304
PRODUCTIVIDAD	4 KG de fruto seco / 15 a 20 litros en jugos o sopas
NÚMERO DE CUCHILLAS	4 DE ACERO INOXIDABLE 304
TIPO DE SELLO FRUTO SECO	RETENDOR
TIPO DE SELLO LÍQUIDOS	SELLO MECÁNICO
ALIMENTACIÓN	220 V TRIFASICO

INFORMACIÓN TÉCNICA

- Licuadora industrial con motor de alta potencia con 5 hp. Este equipo fue validado en la fabricación de mantequillas de frutos secos como : Maní, almendras, macadamia, entre otros, estos se procesan en la máquina después de un proceso de molido, la textura de la crema depende del tiempo de licuado al que se exponga el producto.

- Cuenta con variador de velocidad para trabajar el licuado del producto según la velocidad que requiera.
- Sello mecánico para trabajar productos con líquidos como: jugos, sopas, entre otros.
- Sistema de volcado para sacar el producto procesado de manera más fácil .
- Sistema de acoplamiento clamp, que permite reñir el vaso sin la ayuda de llaves. Este sistema permite la limpieza rápida del vaso y la base de la licuadora.

- **Nota:** si la máquina requiere adecuaciones para adaptarla a las materias primas del cliente, el precio cambia dependiendo de la cantidad de adecuaciones que se requieran.

VOLÚMETRICA CUÁDRUPLE AUTOMÁTICA



FICHA TÉCNICA

PESO TOTAL	150kg
MEDIDAS EN mm	2000 x 1200 x 1700 ALTO
MATERIAL	ACERO INOXIDABLE 304
PRODUCTIVIDAD	24 BPM (500 ML)
PRESIÓN DE TRABAJO	80 PSI
NÚMERO DE BOQUILLAS	4
CONSUMO DE AIRE	3 CFM
ALIMENTACIÓN	220 V TRIFASICO

INFORMACIÓN TÉCNICA

- Llenadora volumétrica de 4 boquillas con capacidad por cada descarga de 1 litro
- Sistema de regulación de volumen por medio de tope mecánico, este permite regular el volumen a llenar desde 100ml hasta 1 litro en la medida que se requiera.
- Funcionamiento automático, con configuración de recetas con los parámetros precargados para las presentaciones que solicite el cliente (se deben verificar los tamaños a llenar)
- Se puede llenar una amplia variedad de productos en la máquina tales como: acronal-salsa, comestibles de todo tipo-Productos en gel-Mantequillas de frutos secos, pegantes, productos líquidos que no generen espuma, entre otros.
- **Enlace para ver en funcionamiento la maquina**
<https://www.youtube.com/watch?v=wlwSwSQUVkE>

VOLUMÉTRICA SENCILLA CON TAPADORA AUTOMÁTICA

FICHA TÉCNICA

PESO TOTAL	93kg
MEDIDAS EN mm	1500 x 500 x 1400 ALTURA
MATERIAL	ACERO INOXIDABLE 304
PRODUCTIVIDAD	8 BPM EN 200 ML
PRESIÓN DE TRABAJO	80 PSI
TAMAÑO DE TAPAS	28 - 24 - 32 MM A ELECCIÓN DEL CLIENTE
NÚMERO DE TAPADORES	1
CONSUMO DEL AIRE	3 CFM
ALIMENTACIÓN	220 V TRIFASICO

INFORMACIÓN TÉCNICA

- Llenadora volumétrica de 1 boquilla con capacidad por cada descarga de 500ml.
- Sistema de regulación de volumen por medio de tope mecánico, este permite regular el volumen a llenar desde 50ml hasta 500ml en la medida que se requiera.
- Funcionamiento automático, con configuración de recetas con los parámetros precargados para las presentaciones que solicite el cliente (se deben verificar los tamaños a llenar)
- Se puede llenar una amplia variedad de productos en la maquina tales como: acronal-salsa, comestibles de todo tipo-Productos en gel-Mantequillas de frutos secos, pegantes , productos líquidos que no generen espuma, entre otros.

Sistema de tapado neumático automático. El operario posiciona la tapa con la mano y el sistema se encarga de roscar la tapa en el envase.

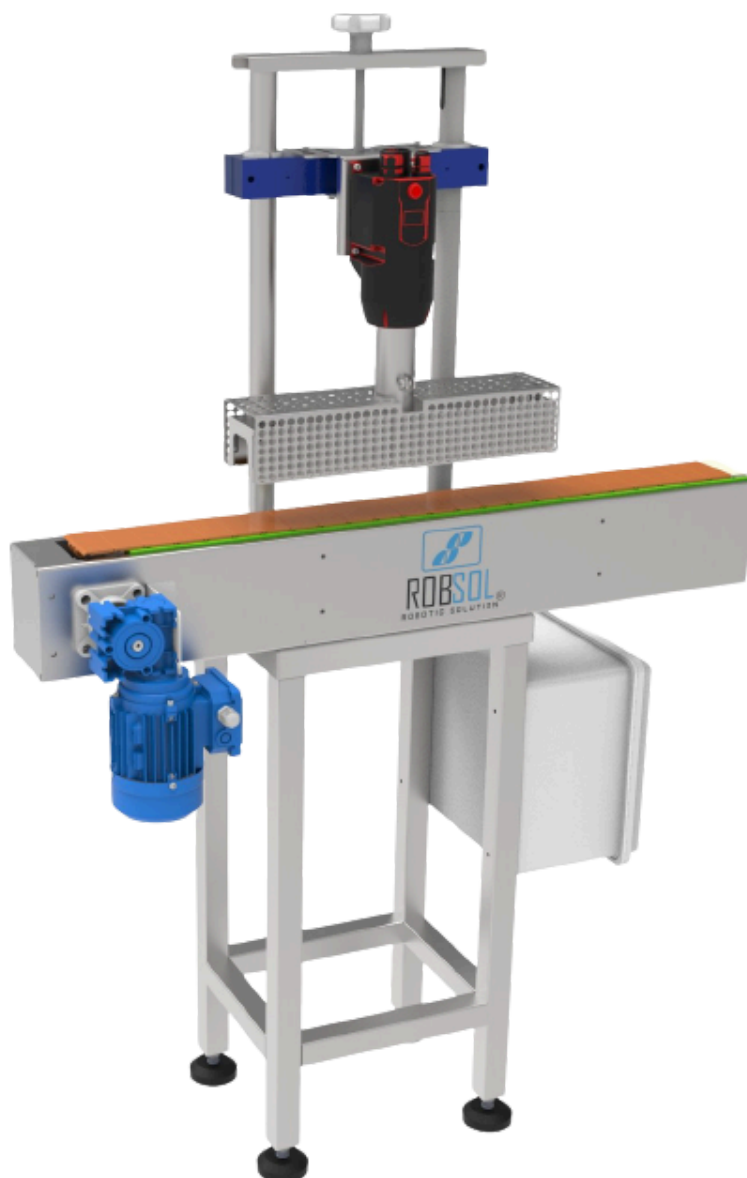
- Enlace para ver en funcionamiento la maquina <https://www.youtube.com/watch?v=34GVUFZoqJQ>



TÚNEL DE TERMOENCOGIDO

FICHA TÉCNICA

PESO TOTAL	63kg
MEDIDAS EN mm	1500 x 500 x 1200 ALTURA
MATERIAL	ACERO INOXIDABLE 304
PRODUCTIVIDAD	40 BPM E
CONSUMO ELÉCTRICO	4000 W
APLICACIÓN	TERMOENCO
ALIMENTACIÓN	220 V TRIFASICA





ROBSOL

ROBOTIC SOLUTION

**“MÁS QUE PRODUCIR MÁQUINAS,
GENERAMOS PRODUCTIVIDAD”**

WWW.ROBSOL.COM.CO